

# ENVIE D'ARCHITECTURE ?

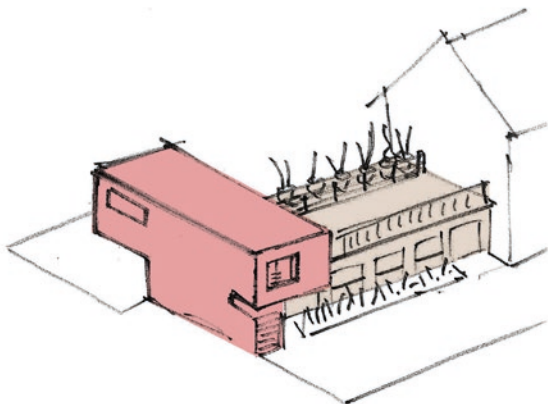
De l'ordinaire à l'extraordinaire, les contraintes fabriquent parfois des formes architecturales inattendues... Il ne s'agit pas d'être original a priori, mais de trouver les clés d'une réponse architecturale adaptée aux besoins et au contexte.

La discussion avec l'architecte conseil du CAUE du Bas-Rhin est l'occasion d'identifier les aspects réglementaires, techniques, architecturaux, économiques et fonctionnels afin de préciser les attentes et envisager des pistes de projet.

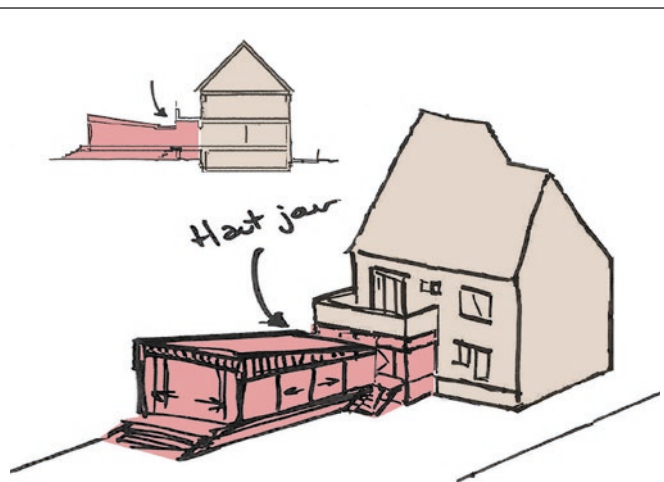
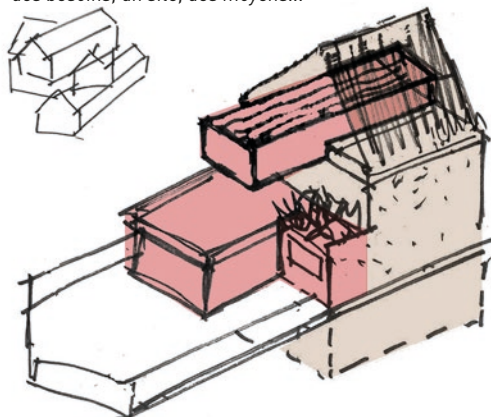
## (Re)faire avec l'existant

Alors que la France compte plus de 8% de logements vacants, que les emprises urbanisées consomment la surface d'un département par an pour une augmentation de population quasiment nulle. Plus que jamais, c'est la capacité d'adaptation (extension, rénovation, division, mutation) des parcelles et des bâtiments anciens qui est questionnée.

(Re)faire avec l'existant, est une approche de bon sens que défend le CAUE au quotidien, que ce soit pour économiser le foncier, les matériaux ou les ressources, s'adapter au changement climatique (isolation, protection contre la surchauffe estivale), recréer des activités et des services de proximité, et protéger la biodiversité dans le cadre bâti.



*La forme n'est pas prédéfinie. Au contraire, elle est la réponse rationnelle et spécifique, parfois improbable, à des besoins, un site, des moyens...*



*Un projet d'extension est l'occasion de repenser le rapport au jardin, la performance de l'enveloppe, les usages de l'habitant, dans un dialogue assumé avec ce qui préexiste*



Croquis de l'architecte-conseiller du CAUE 67

## Adaptation/extension : vers de nouvelles formes bâties

De la rénovation à la restructuration lourde, la réponse architecturale à un contexte souvent très contraint peut être aussi inattendue que pertinente, à condition de respecter le contexte, d'identifier les besoins, et de faire preuve de créativité.

C'est une démarche porteuse de sens puisqu'il s'agit d'intégrer le patrimoine pour continuer à tisser l'espace architectural et urbain, en y insérant de nouvelles formes bâties - il en a toujours été ainsi.

**UN SERVICE DE PROXIMITÉ UNIQUE, NEUTRE ET GRATUIT**

Rendez-vous et renseignements : 03 88 15 02 30

[caue@caue67.com](mailto:caue@caue67.com) ou [www.caue67.com](http://www.caue67.com) / rubrique Particuliers

Suivez-nous sur Fb, Twitter, Scoop it

5 rue Hannong 67000 Strasbourg.

Ouvert au public du lundi au vendredi de 8h30 à 12h et de 13h à 17h.

